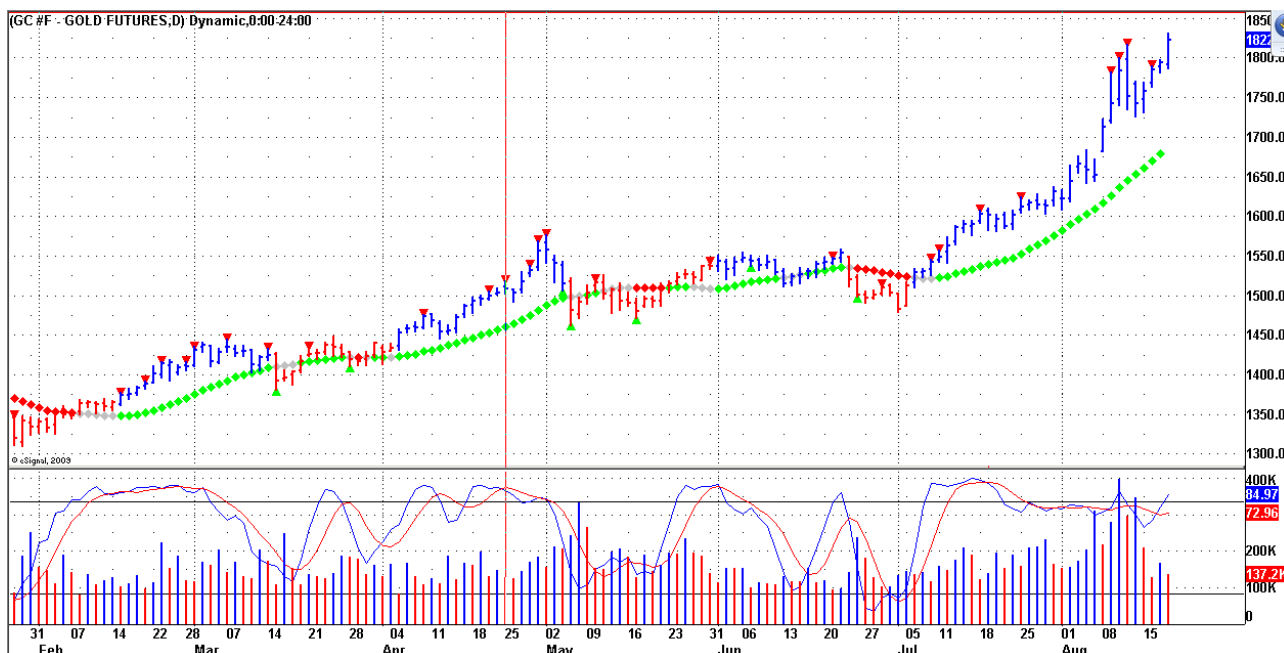


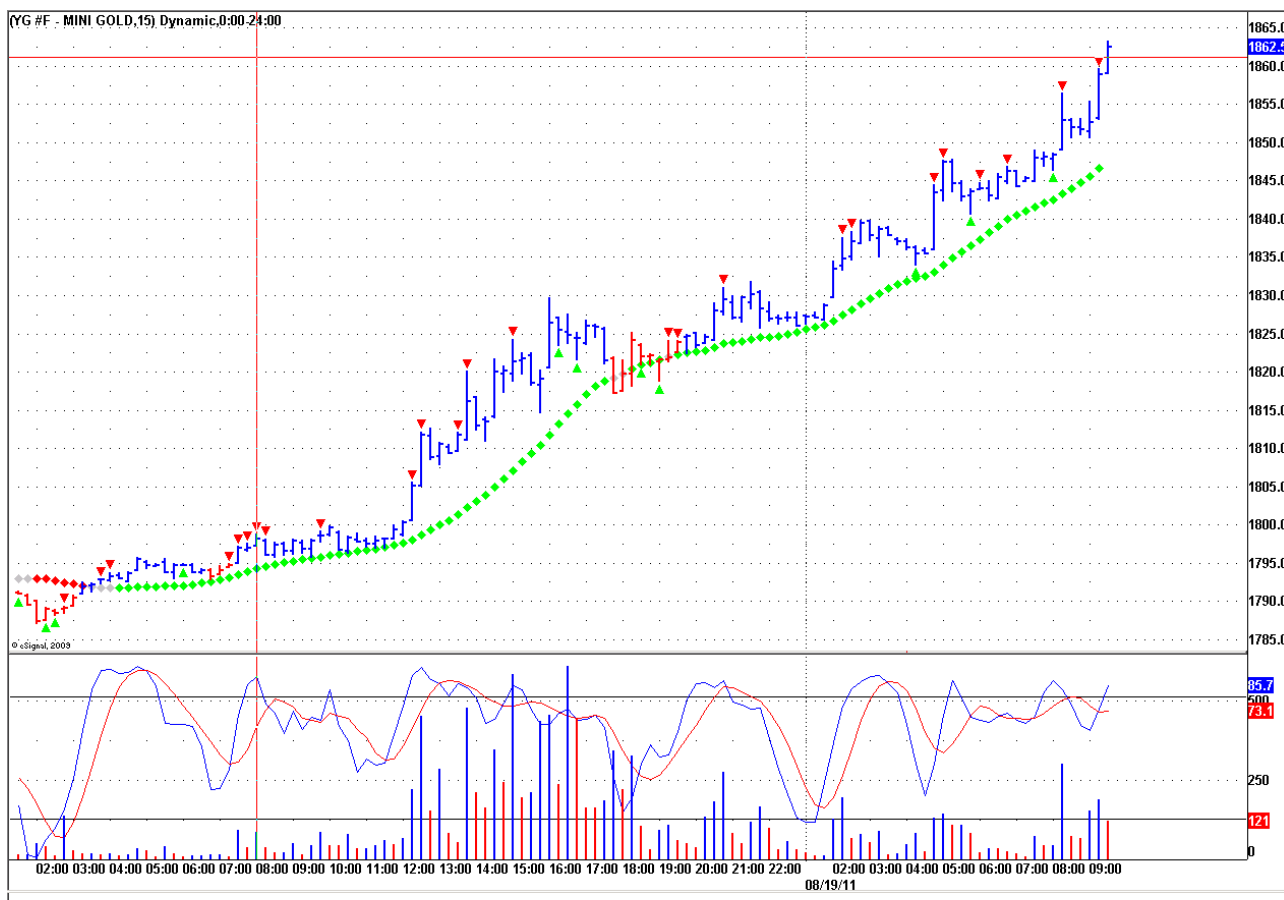
Świczka dzienna zamknęła się powyżej ostatniego szczytu. Nie mieliśmy break backa.



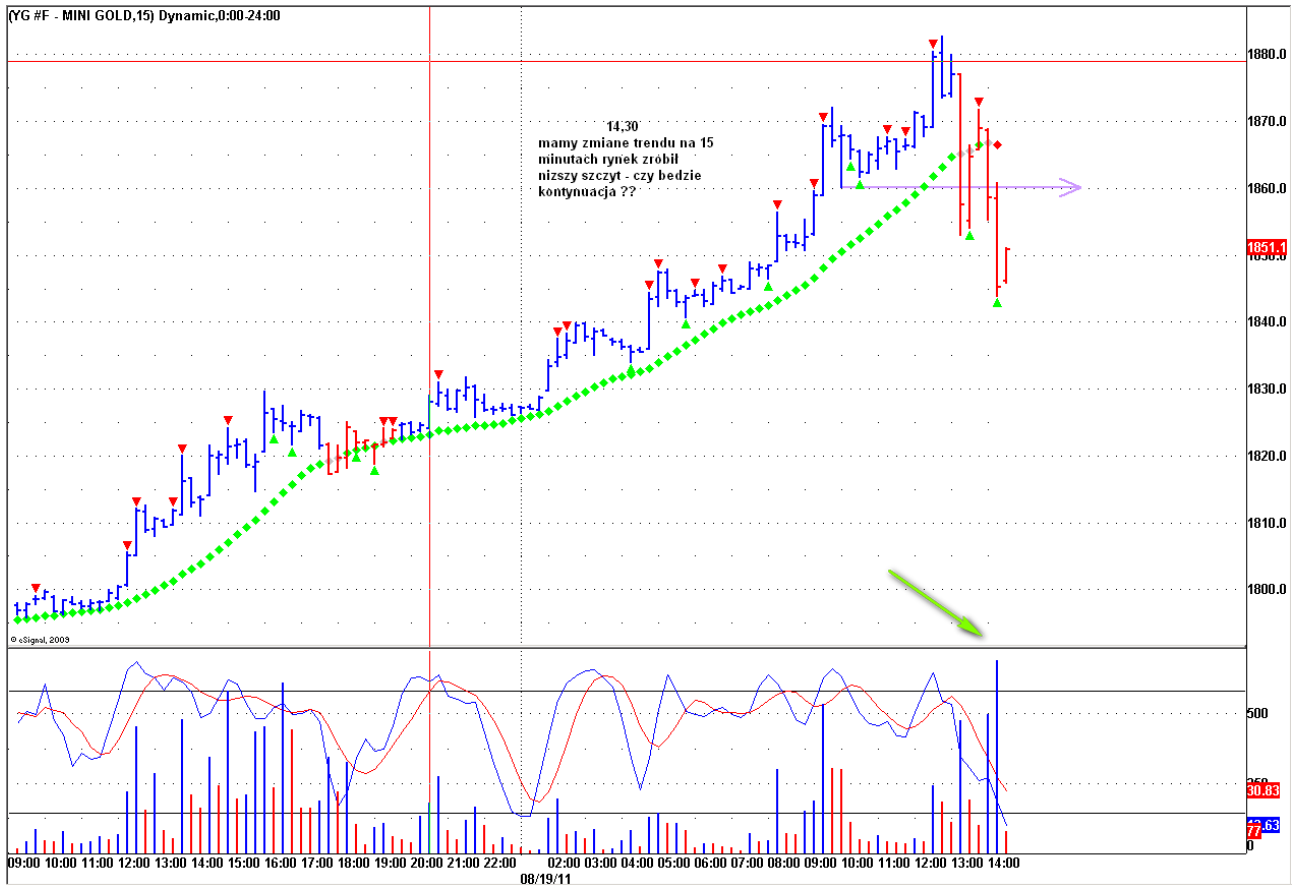
Trend godzinowy i niższe, nawet 5- cio minutowy jest cały czas wzrostowy. Nie potwierdza poki co chęci odwrócenia. Końcowe swingi zwykle przypominają ruch paniczny o dużym spreadzie.

Kolejne opory geometryczne to trochę poniżej 1900.

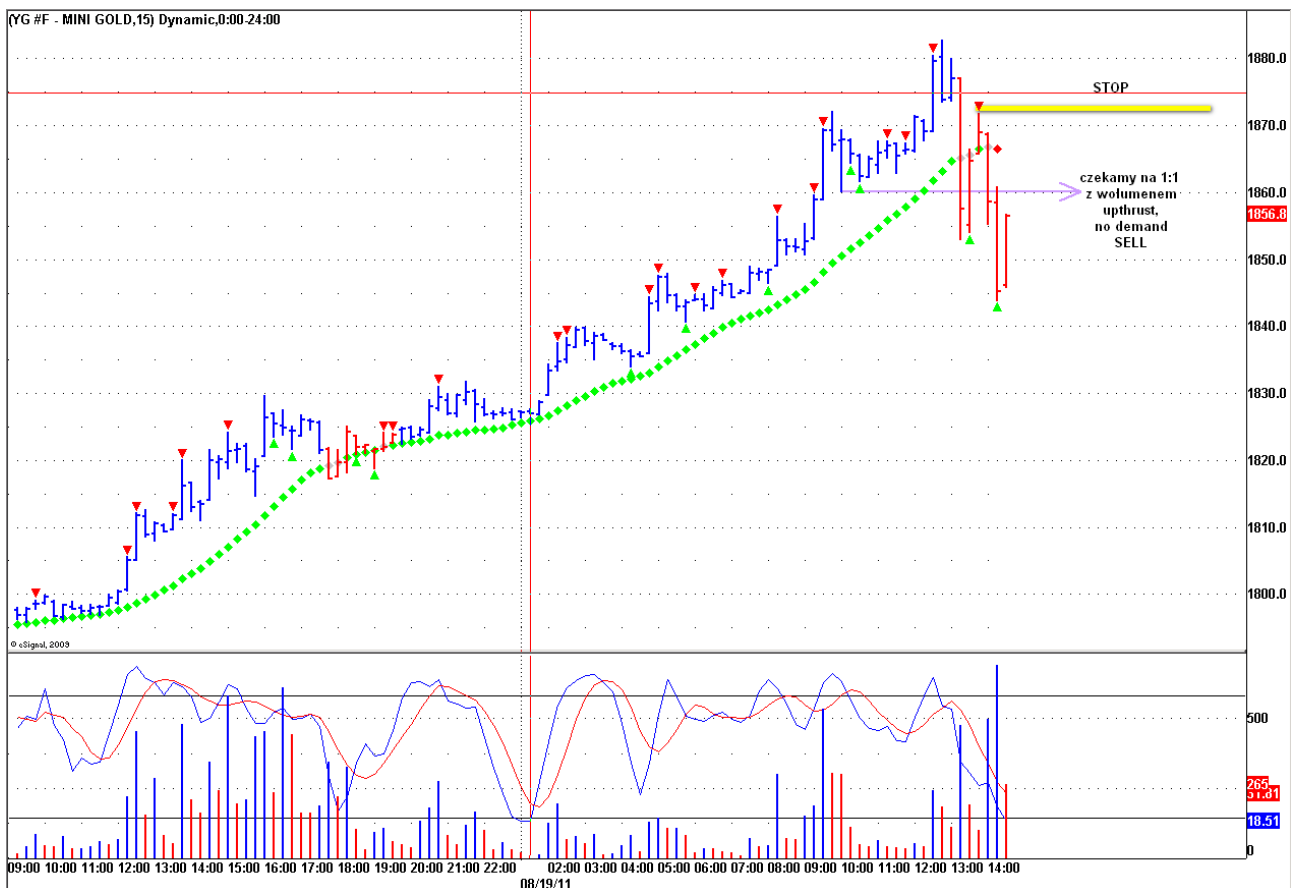
W dniu dzisiejszym wygasają opcje w USA na akcje i indeksy.

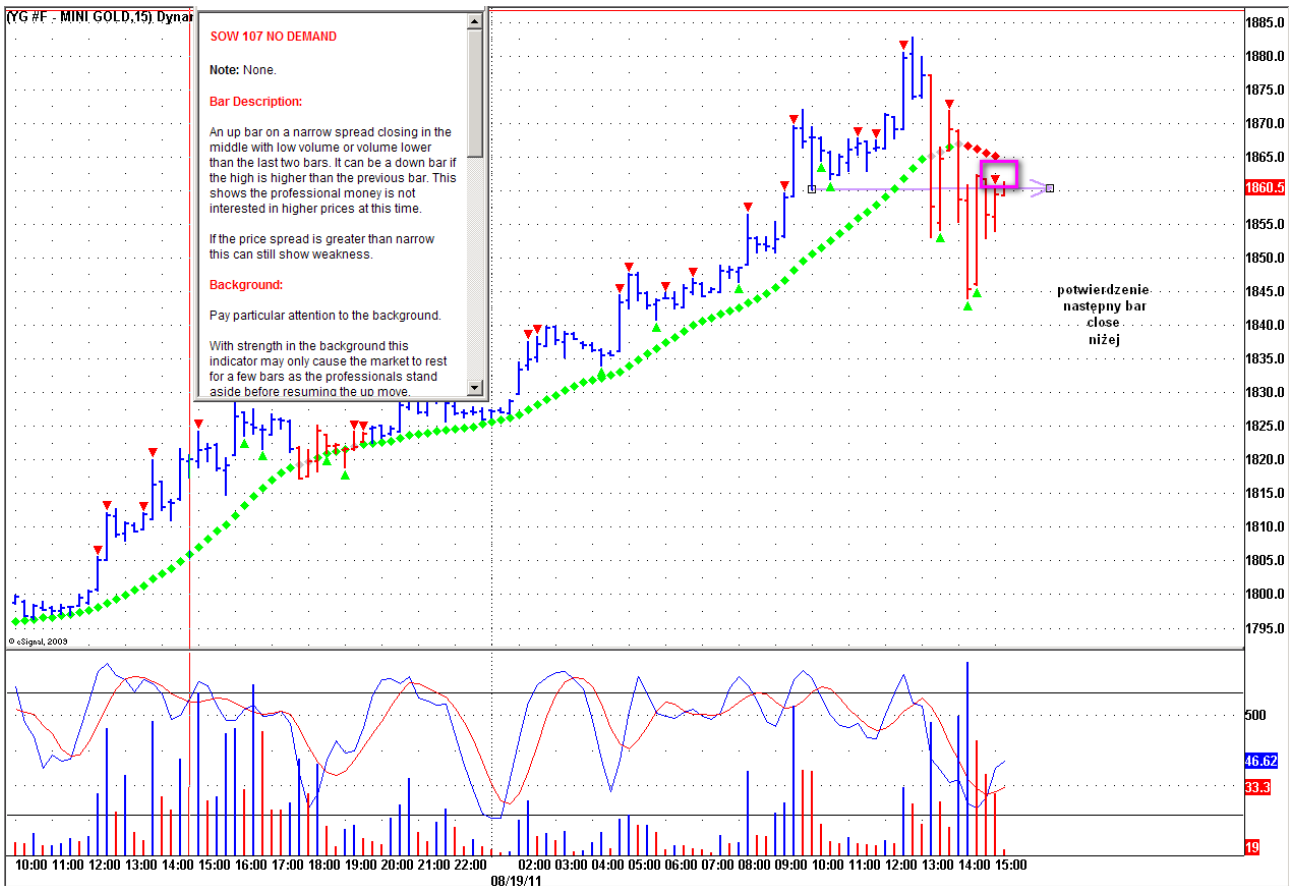
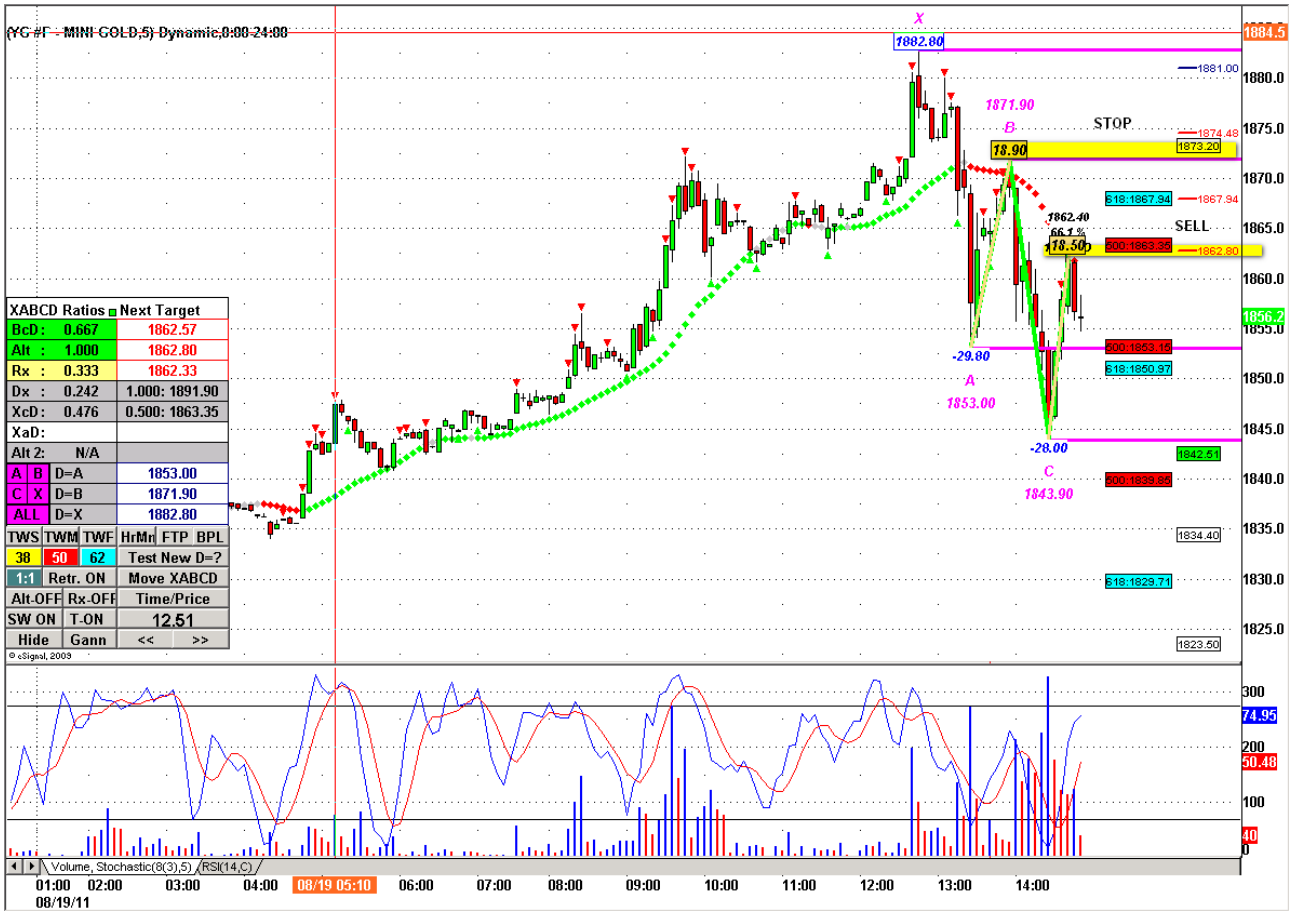


## 14,30 CAŁY CZAS NAD POPRZEDNIM SZCZYTEM



## AGRESYWNY SELL

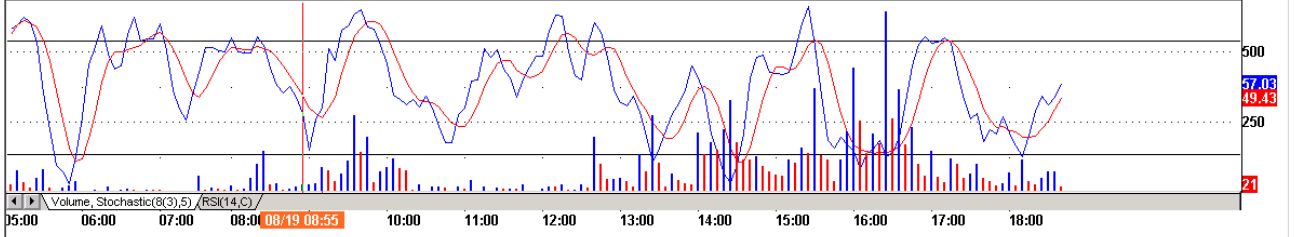
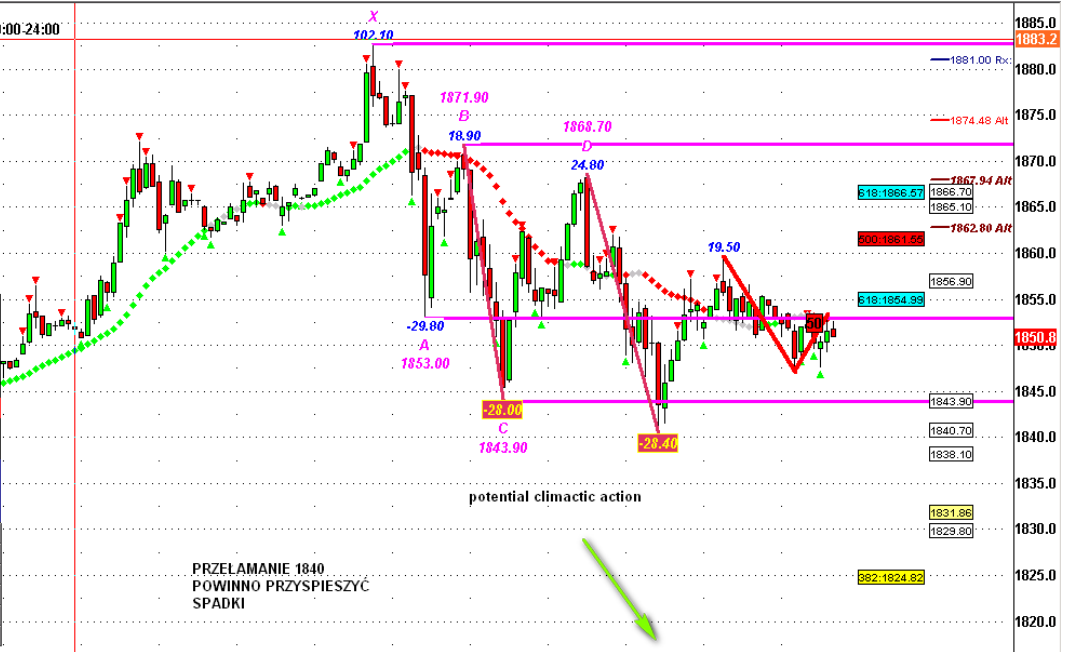




(YG #F : MINI GOLD,5) Dynamic:0:00-24:00

XABCD Ratios		Next Target
BcD :	0.886	1.000: 1871.90
Alt :	1.312	1.414: 1870.63
Rx :	0.561	1.000: 1881.00
Dx :	0.404	1.000: 1891.90
XcD :	0.618	1867.94
XaD:		
Alt 2:		
A B	D=A	1853.00
C X	D=B	1871.90
ALL	D=X	1882.80
TWS	TWM	TWF
38	50	62
HrMn FTP BPL		
Test New D=?		
1:1	Retr. ON	EXIT
Alt-OFF	Rx-OFF	Time/Price
SW ON	T-ON	X A B C ALL
Hide	Gann	<< >>

© cSignal, 2009



Volume, Stochastic(8,3,5) /RSI(14,C)