

# ZŁOTO – BEZPIECZNA PRZYSTAŃ DLA NASZYCH INWESTYCJI

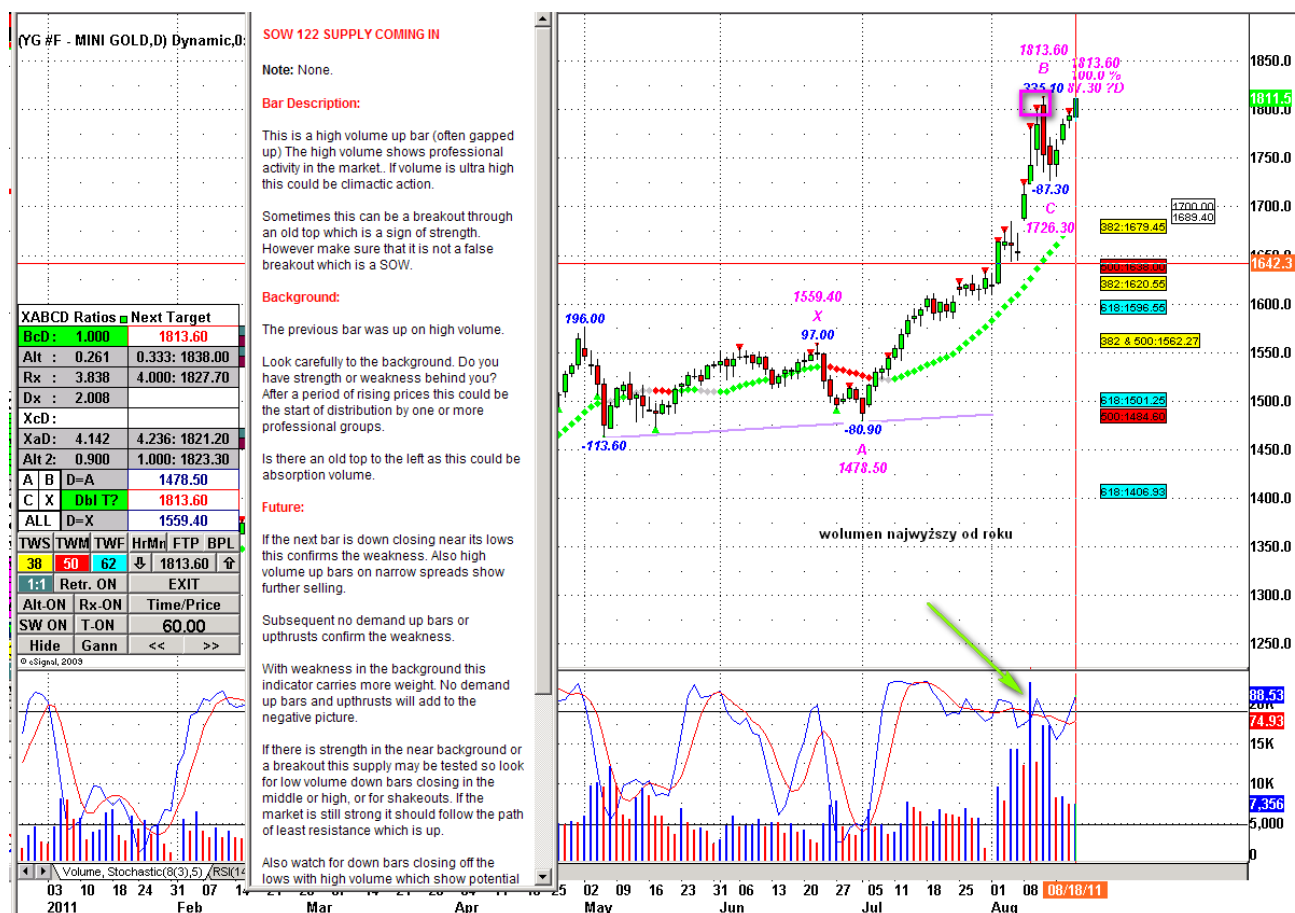
18.08.2011

Przejrzałem kilka komentarzy analitycznych i medialnych. Media donoszą o bezpiecznych naszych inwestycjach w złoto i franka szwajcarskiego.

Szybki rzut oka na wykres dzienny i co, mówi VSA – manipulacja.

Mamy wyraźny sygnał na dniach weeknes.

Ponadprzeciętny wolumen na tej świecy wzrostowej jasno sugeruje dystrybucję wykonaną przez Smart Money.



Sygnał dystrybucji nie oznacza automatycznych spadków. Brak dywergencji i wielkość wolumenu sugeruje retest szczytu w konwencji upthrust lub shakeout.

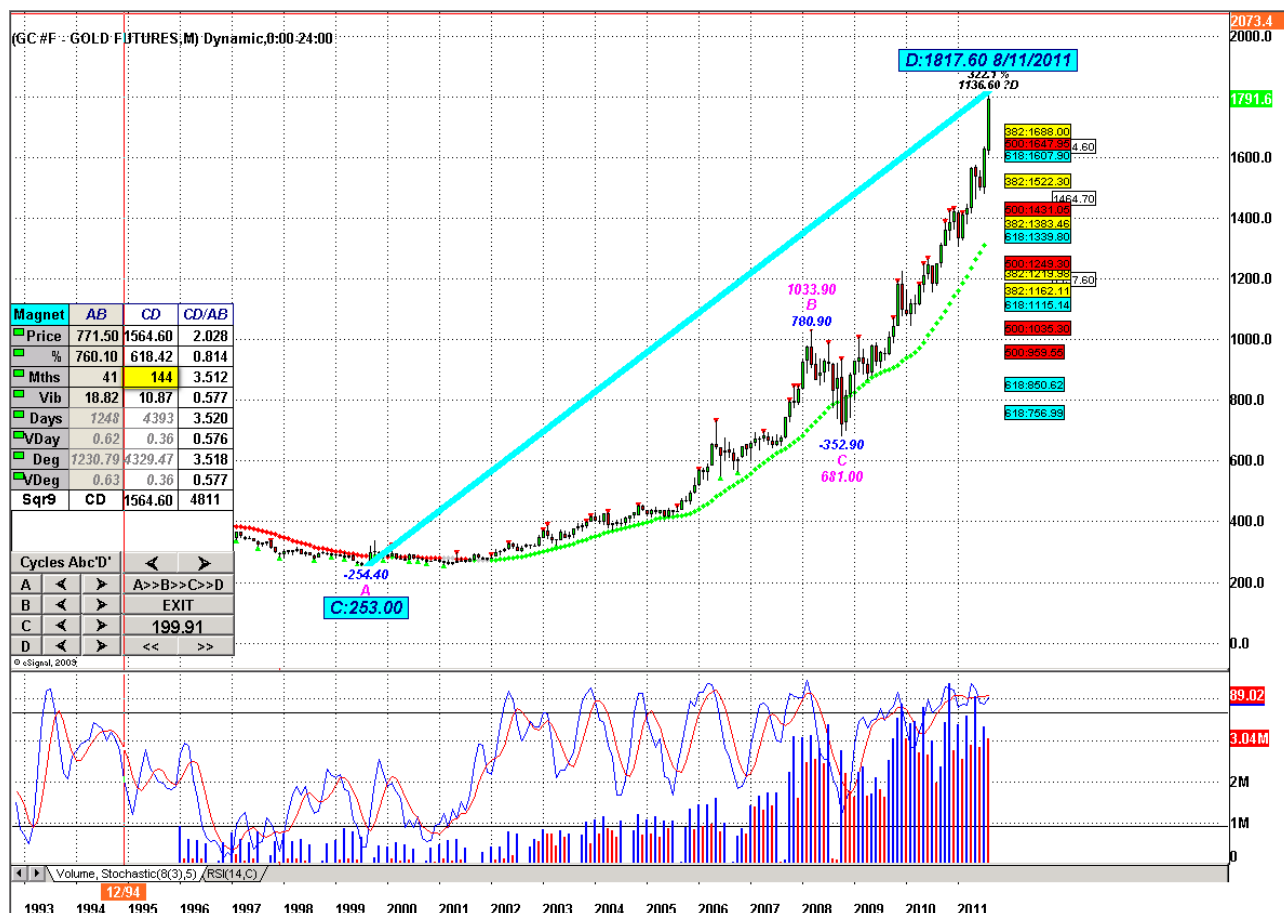
Niższy wolumen na drugim szczycie będzie oznaką braku większego popytu i zbliżających się spadkach. Ewentualne wybiecie ponad te poziomy i retest na małym wolumenie wybitego szczytu pokaże dalszą wolę do ciągnięcia cen dalej przez SM.

Popatrzmy na wolumen w drodze na retest szczytu....

Geometryczne poziomy oporu na bazie ostatniej fali wzrostowej to 1823, 1837, 1850. Powrót pod 1813 będzie sygnałem słabości. Zamknięcie świecy dziennej poniżej tego poziomu przy wolumenie znacząco niższym niż na poprzednim topie potwierdzi oczekiwanie spadku.

Popatrzmy krótko na wyższe ramy czasowe.

Wykres miesięczny pokazuje 144 świece wzrostowe ☺ - znany ciąg liczbowy.



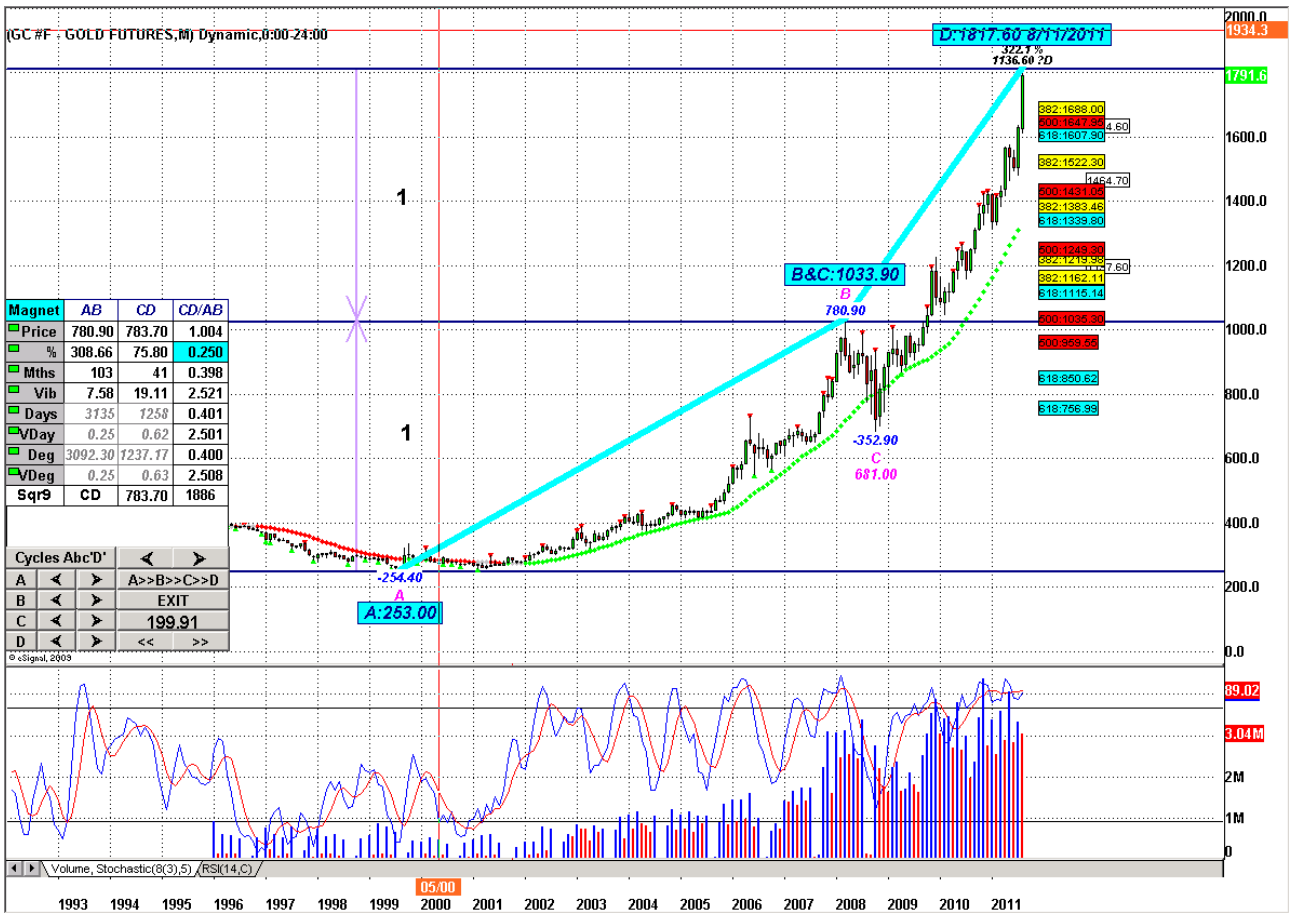
Dla 1840 mamy zależności ALT 2,058 dwóch pokazanych swingów.



Ciekawa zależność czasowa na miesiącach ( czasowa na miesiącach nie trafia w konkretny dzień ☺). Szczyt – dołek, dołek- szczyt = 61,8



Jeszcze jedna relacja w technice ekspansji na miesiącach – omawianej mocno na szkoleniu.



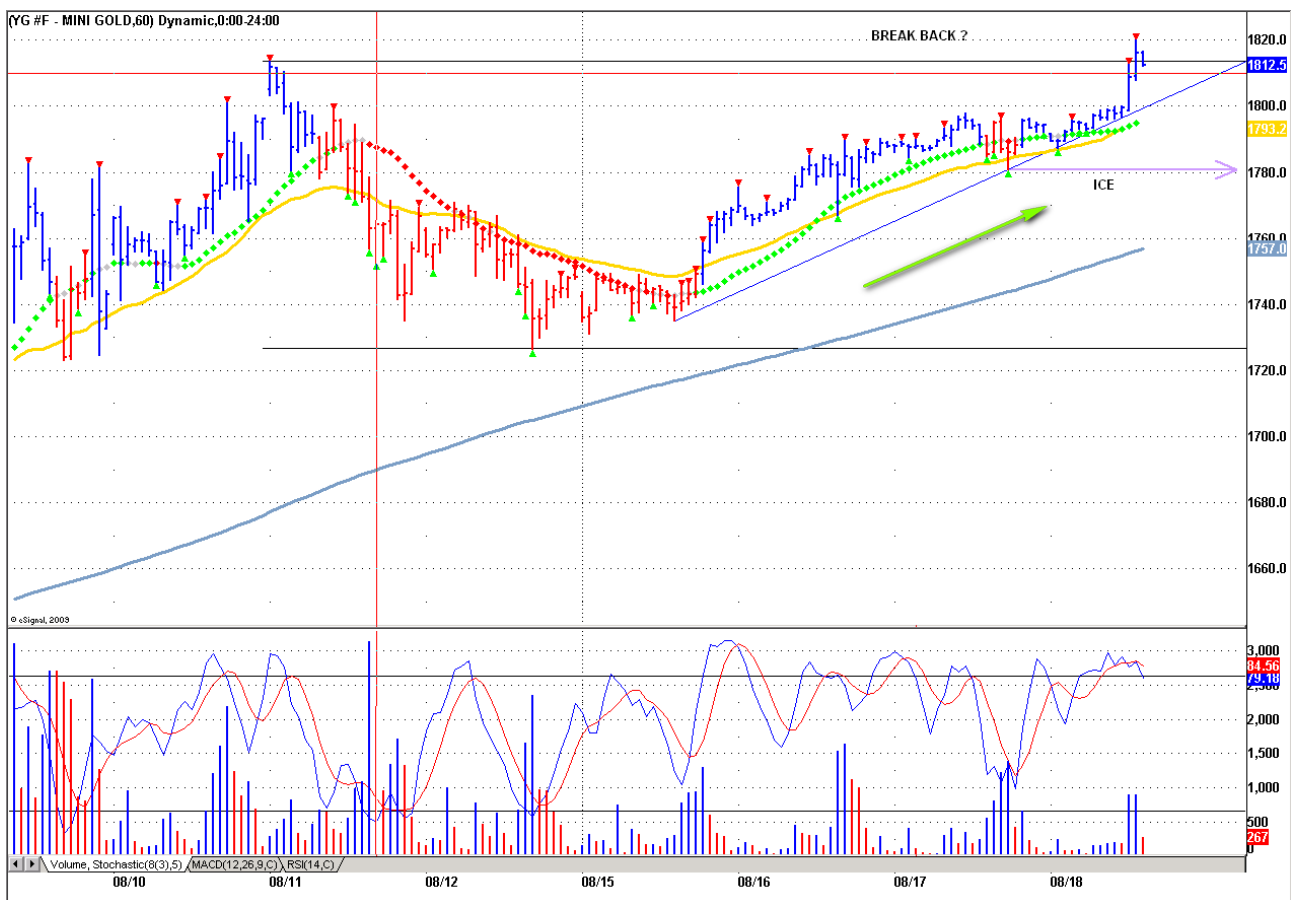
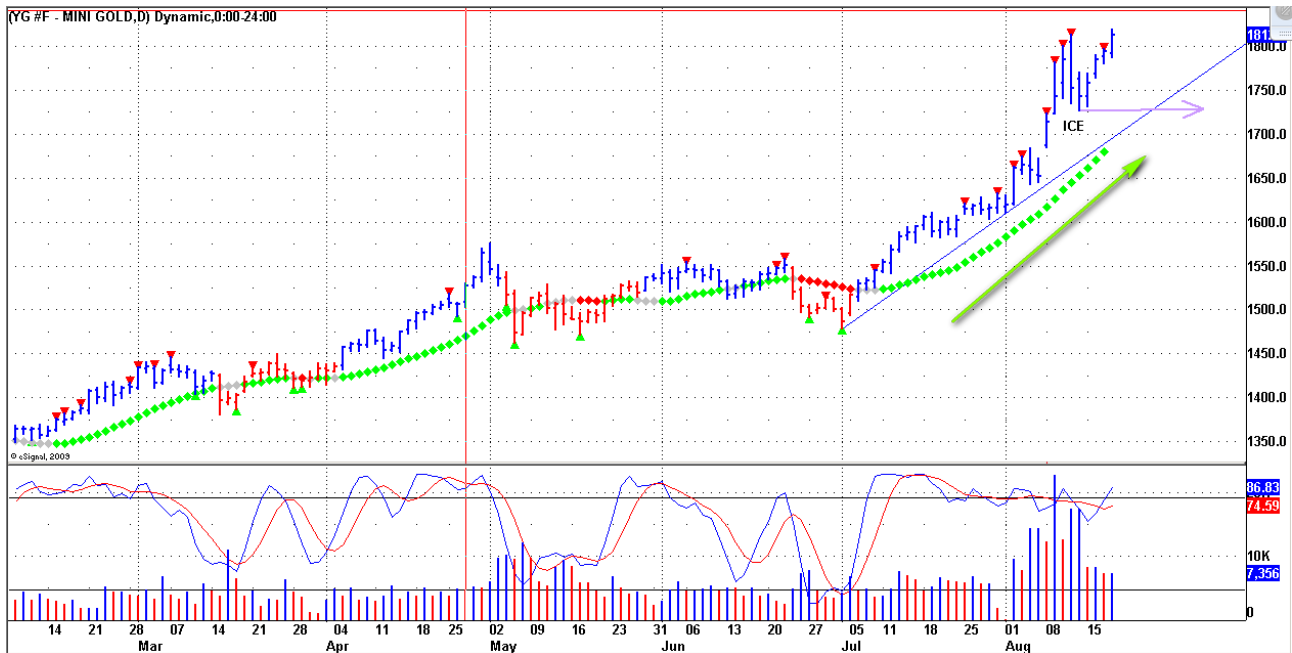
Dla lekceważących przypomnę tylko dwa wykresy, zamieszczone przez mnie na forum ifutures w adekwatnym czasie . Co się stało z cenami miedzi i ropy potem, każdy może sprawdzić sam.



Obecnie zarówno na dniach, jak i godzinach mamy trend wzrostowy, potwierdzony

przez zielone diamenty.

Przebiecie ICE na dniach i godzinach będzie skutkowało adekwatnymi zmianami trendu.



Przed nami dane o inflacji o 14,30 – tu możemy zobaczyć akcję SM.

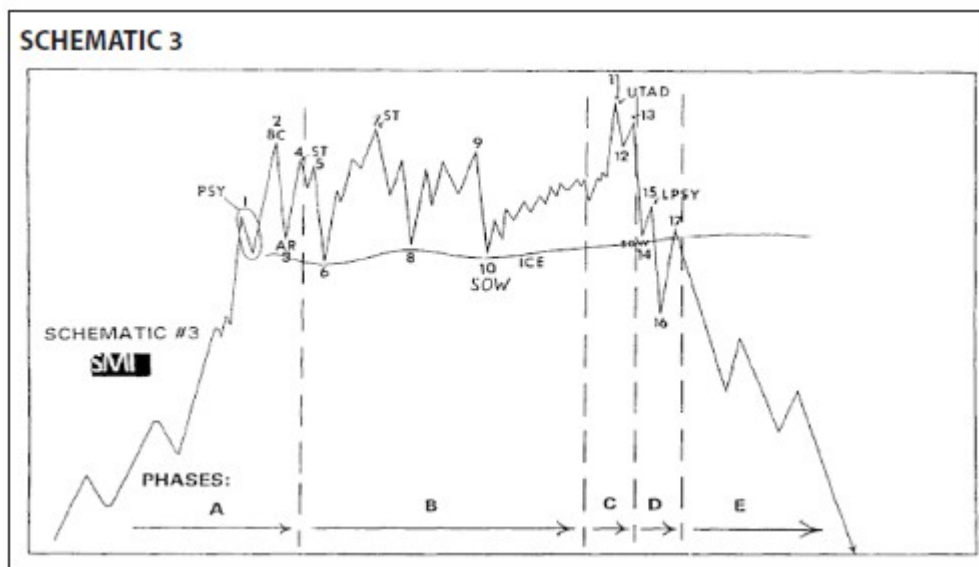
NIE PODZIELAM POSTAWIONEJ TEZY W TYTULE ANALIZY  
OBECNĄ AKCJĘ POSTRZEGAM W KATEGORII DYSTRYBUCJI.

Oczywiście spadki nie muszą być tak spektakularne jak na srebrze w maju.

Analizę trochę przed można znaleźć u mnie na blogu tu ;

<http://geometriarynku.wordpress.com/2011/04/27/srebro/>

Może to przypominać np. reakcję bardziej zbliżoną do tego schematu, gdzie jesteśmy w fazie B



Mie

<http://geometriarynku.wordpress.com>