

17.08. 2011

## Gdzie jesteśmy i dokąd zmierzamy ?

Wszyscy, którzy obserwowali moje analizy, wiedzą, że daleki jestem od stawiania wróżb.

Popatrzymy przez pryzmat analogii historycznych, geometrii ceny i czasu oraz wolumenu na prognozę potencjalnego zachowania się rynków w najbliższej przyszłości.

Mając w pamięci wstęp do szkolenia

<http://geometriarynku.wordpress.com/2011/03/28/wstep-do-szkolenia/>

wiemy, że w ostatnich czasach analogie historyczne lubią być łamane.

Wystarczy spojrzeć na nowe minima na RSI dziennym na naszym rodzimym rynku – nowa historia w dynamice spadku ...

Rynek (SPX) w maju zatrzymał się na szczycie w okolicach korekty 1:1 wyrażonej w procentach.

[http://geometriarynku.files.wordpress.com/2011/06/mie-2011-06-15\\_135315.png](http://geometriarynku.files.wordpress.com/2011/06/mie-2011-06-15_135315.png)



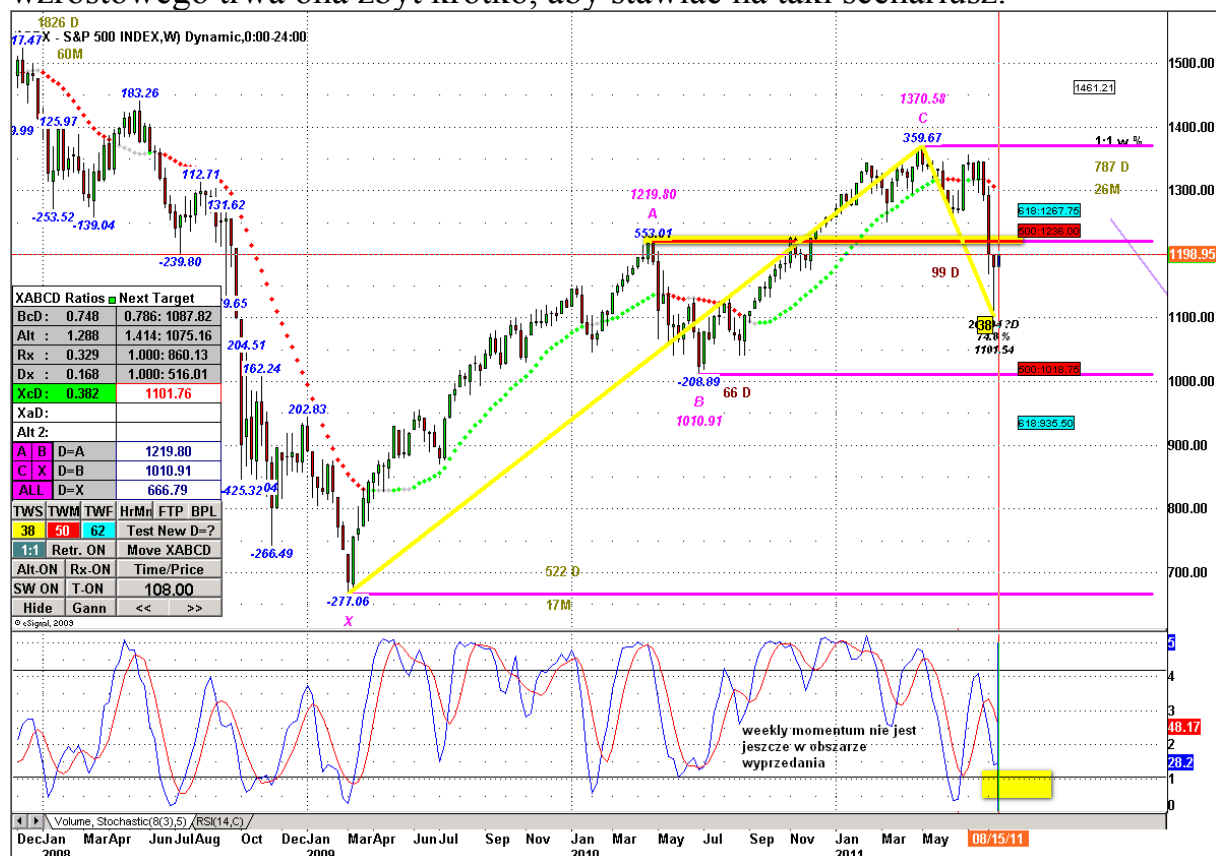
Pozostałe symetrie czasowe jak i cenowe można zobaczyć we wpisie prognozującym jakiś szczyt – na początku maja ( również dla WIG 20)

<http://geometriarynku.wordpress.com/2011/05/03/6061/>

W między czasie opisywałem krytyczne wsparcie w okolicach 1249 .

Przełamanie wywołało paniczną wyprzedaż.

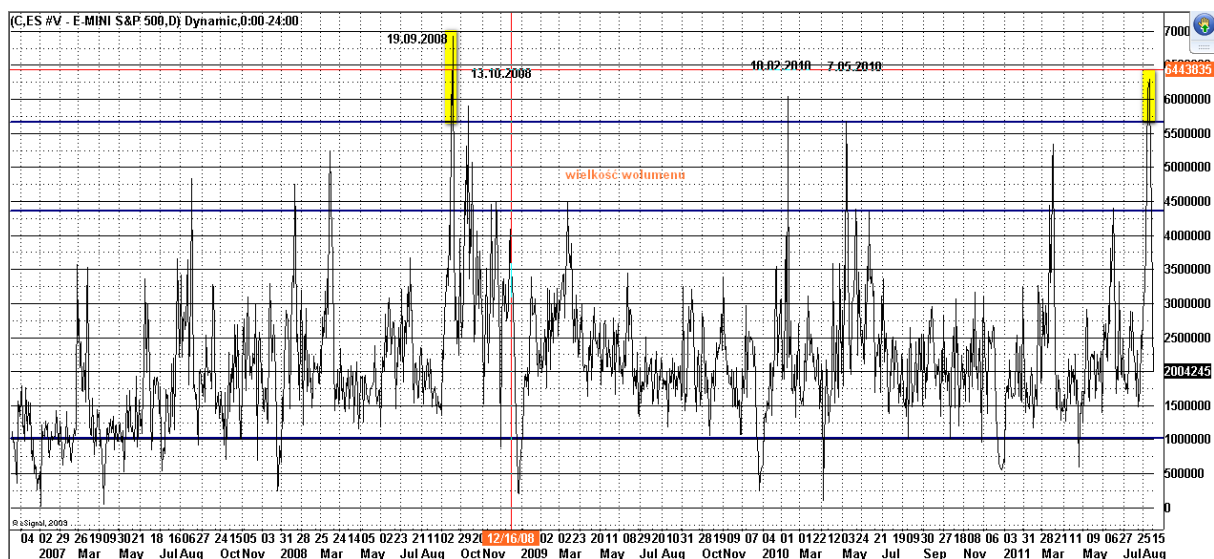
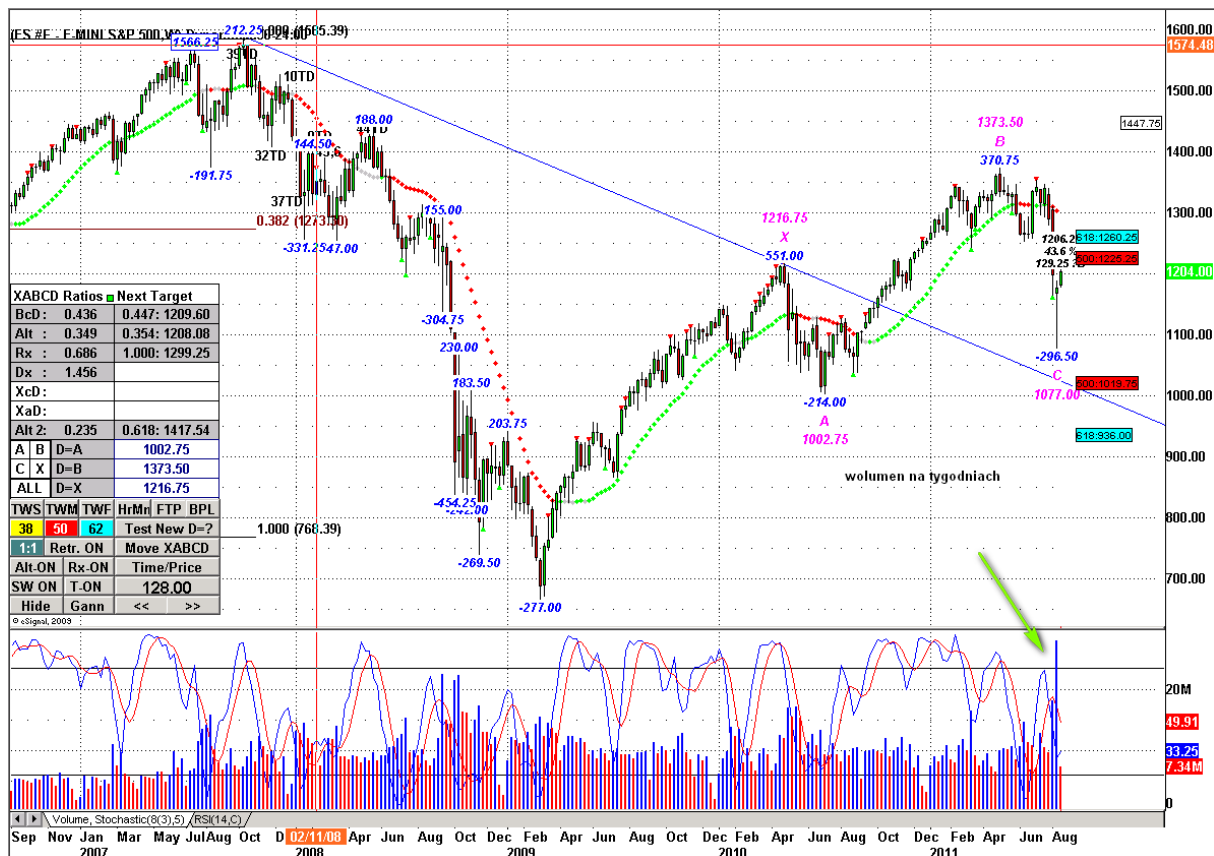
Gdzie spadliśmy – dokładnie na ret 38.2 od dołka w 2009. Poprzednia korekta została wydłużona trochę ponad 1,272. Położenie tego dołka pod pivotem 1219,8 osłabia jego znaczenie, ale nie neguje układu trendu wzrostowego na bazie PA. Generalnie trend wzrostowy mamy utrzymany, ale jest on osłabiony znacznie przez overbalance korekty. W aspekcie korekty całego ruchu wzrostowego trwa ona zbyt krótko, aby stawiać na taki scenariusz.



Patrząc na korektę pierwszą w ruchu wzrostowym od denka w 2009, to nie zniosła ona nawet 38,2 – siła – i tu jest problem w dalszym postrzeganiu rynków.

Najbardziej optymistyczne spojrzenie mówi o korekcie ruchu od 1010 , co zapowiadałoby mocny ruch do góry w wyniku złożenia fal. Pozostawmy to jednak innym , ja chciałem tylko pokazać możliwości nie koniecznie spadkowe – tak powszechne obecnie.

Co jest pewne to na obecnych dołkach mamy ponad przeciętne wolumenty. W atmosferze kreowanej przez media świadczy to o wybraniu rynków przez Smart Money.

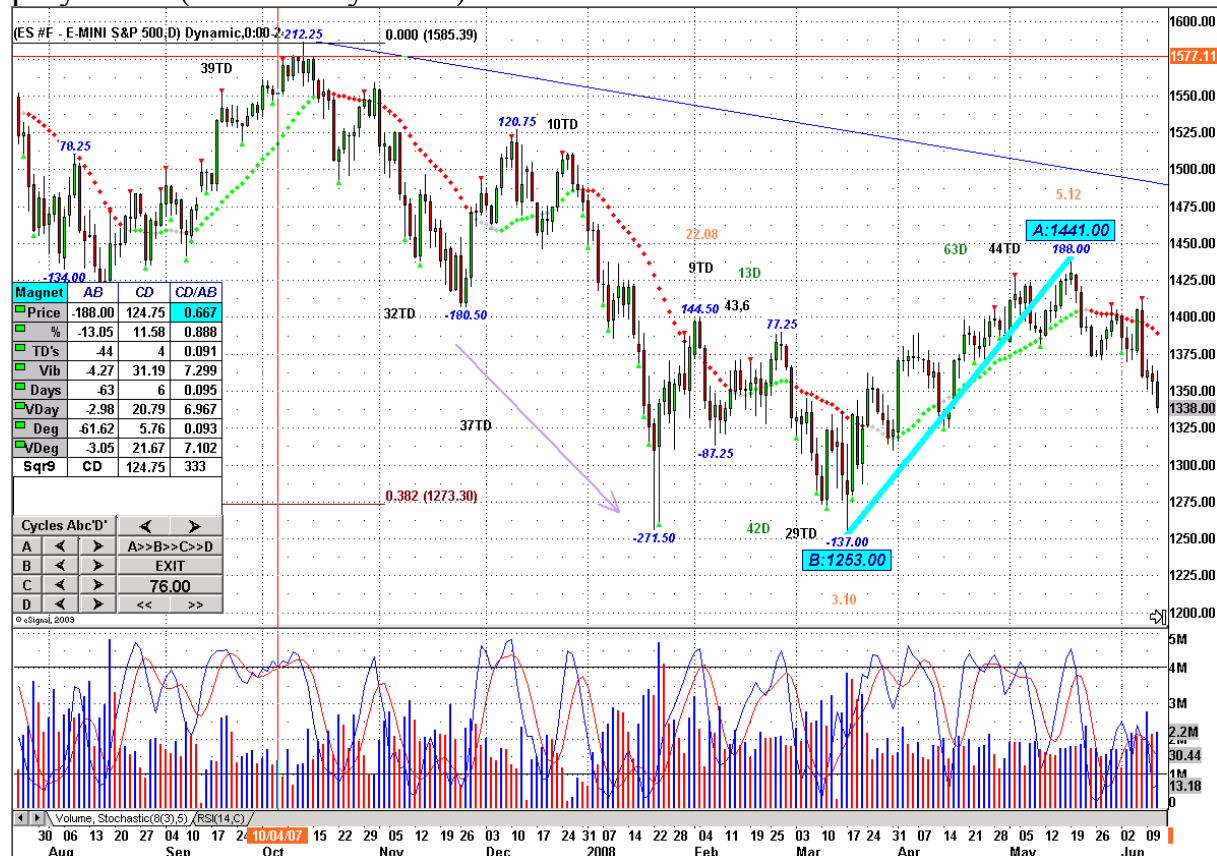


Tak ekstremalny wolumen, zwykle zapowiadał wzrosty. W jednym tylko przypadku we wrześniu 2008 roku po 150 punktowym odreagowaniu w krótkim czasie rynki powróciły do mocnych spadków.

Przy tak ekstremalnym wolumenie naturalnym pozostaje test wolumenowy. Brak siły podaży przy retyście obecnych dołków według schematu ze skryptu – str. 204 ( New schematic) – wyższy dołek lub 203 niższy i szansa na Spring da potencjał wzrostowy rynkom.

Popatrzmy teraz na ciekawą analogię z rokiem 2007 i zobaczymy, czy dalej będziemy powtarzali ten układ. Konsekwencją tego będzie ułożenie naszego planu.

Popatrzmy jak to wyglądało w 2007 i jak to się przekłada na potencjalne daty na przyszłość ( rude na wykresie).



Podobnie jak w 2007

- ruch na szczyt miał układ 3- falowy
- pierwszy swing spadkowy trwał 32 sesje
- obecny dołek oddalony od pierwszego był o 37 sesji
- dołek był osiągnięty w okolicach ret. 38.2

Co dalej ?

Adekwatna korekta trwała do 22.08 i zniosła 43,6 spadku ( 19. 08) wygasają opcje w USA i tu raczej spodziewałbym się niższych cen z racji ostatnio dominującego trendu.

23.08 to data na bazie metodologii ze strony 197 (punkty zwrotne)

Jeśli dalej będziemy szli tym tropem to dalej czeka nas ponad miesięczny ruch w obrębie tak uformowanych ekstremów z tendencją do retestu denka.

Skuteczny test wolumenowy powinien dać spory potencjał wzrostowy co najmniej w kierunku przełamanych wsparć (około 2 miesiące).

Co było dalej, każdy może spojrzeć na wykres. Obecnie bym nie dzielił skóry na byku – popatrzmy na wolumen i na przesłankę w postaci retestu obecnego dołka.

Popatrzymy – zobaczymy, na pewno warto brać pod uwagę możliwość takiego układu.

P.S.

Jestem jeszcze tylko 2 dni w Warszawie

We wrześniu kontynuujemy teorię ze szkolenia II na bieżących wykresach.

KOLEJNY TERMIN SZKOLENIA PRZEWIDUJĘ WSTĘPNIE NA 24-25 WRZEŚNIA.

Plan szkolenia – podobnie jak poprzednio :

<http://geometriarynkuszkolenia.wordpress.com/>

Przygotowuję potencjalne szkolenie live. II stopnia

W piątek na wykresach live szukamy setupu i tradów.

W sobotę ćwiczenia na bazie archiwalnych wykresów ( bez prawej strony) – podejmujemy decyzję.

Wolumen spread Analise , jako główny wyznacznik obecności Smart Money.

Informacja zwrotna mile widziana wraz z potrzebami.

To szkolenie jest dedykowane raczej do uczestników I stopnia.

DO USŁYSZENIA WE WRZEŚNIU.

Mie

<http://geometriarynku.wordpress.com/>